



***Calitate si confort pentru
intreaga familie***

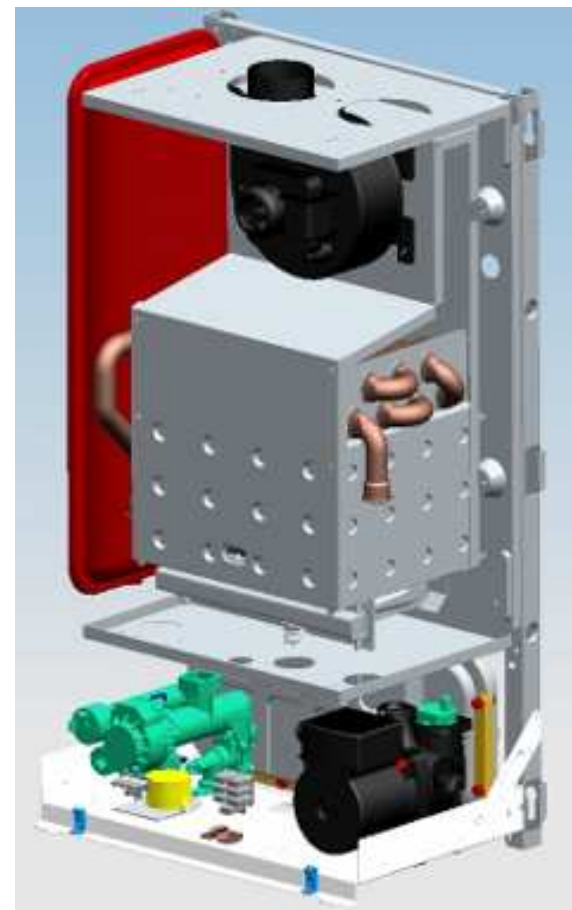
Decriere/ Caracteristici

- **Modele: 24 & 28 kW;**
- **Camera de ardere etansa;**
- **Sistem “inteligent” de incalzire;**
- **Eficienta energetica: ★ ★ ★;**
- **Schimbator de caldura cu 7 spire;**
- **Modularea continua a flacarii;**
- **Afisarea temperaturii si presiunii pe display;**
- **Butoane Eco & Comfort;**
- **Tehnologie de productie: one piece flow (OPF).**

MODEL		LYNX 24	LYNX 28
INCALZIRE			
Putere	kW	9,2-23,5	11,3-27
Randament	%	93	92,2
Gama de reglaj temp. AT*	°C	38 – 85	
APA CALDA MENAJERA			
Putere	kW	9,2-23,5	11,3-27
Gama de reglaj temp. ACM*	°C	35 – 64	
Debit ACM* ($\Delta T = 30^{\circ}C$)	L/ min	10,7	12,7
GENERAL			
Tensiune de alimentare	V/Hz	230 / 50	
Capacitate vas de expansiune	L	7	

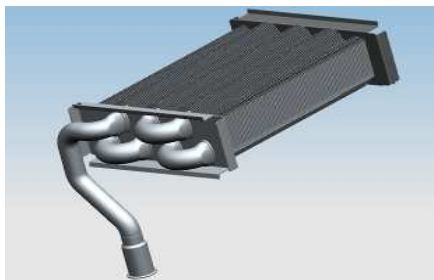
Caracteristici/ Avantaje

- Posibilitatea conectarii unui termostat de camera fara fir (model prevazut de producator);
- Posibilitatea selectarii a doua domenii de temperatura pentru agentul termic: 38-85°C (sisteme conventionale) si 30-50°C (sisteme de incalzire prin pardoseala);
- Control precis al temperaturii: cazanul este prevazut cu doi senzori de temperatura AT (NTC), pe racordurile tur si retur;
- Pompa cu trei trepte de putere, vana cu trei cai cu by-pass automat, vas de expansiune de 7L, placa electronica de baza comuna cu cea de afisaj, schimbator de caldura primar dublu (cu 7 spire);
- Preparare ACM in schimbator de caldura cu placi;

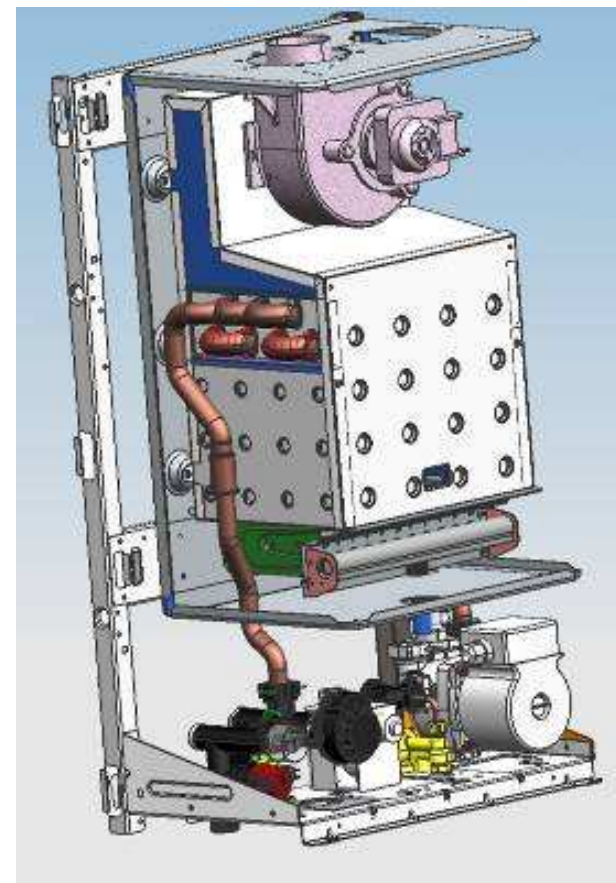


Caracteristici/ Avantaje

- Autodiagnosticare;
- Protectie anti-blocaj a pompei, a vanei cu trei cai;
- Protectie anti-inghet;
- Aprindere electronica;
- Posibilitatea functionarii la debite scazute de ACM;
- Nivel de zgomot redus;
- Meniu service complex;
- Posibilitatea functionarii atat cu gaz metan, cat si GPL;
- Dimensiuni compacte: 410x280x700 mm.

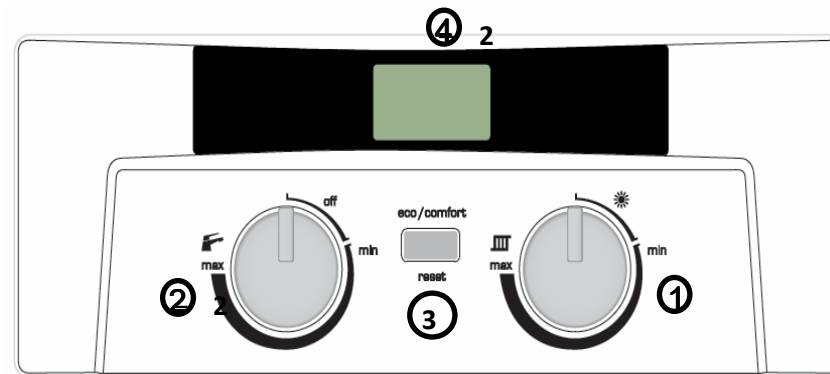


Suprafata de transfer marita (cu 5% mai mare) => eficienta ridicata



Panou de comanda - design nou

1. Comutator pentru selectarea temperaturii agentului termic – Moduri de functionre: regim vara, regim iarna;
2. Comutator pentru selectare ACM – Functia de pornit/oprit;
3. Buton pentru selectarea modurilor de functionare: ECO / COMFORT – Functia reset;
4. Afisaj LCD (temperatura AT/ ACM, presiune hidraulica, parametrii, coduri de avarie, etc.).



Simbol flacara
ECO
COMFORT
Reset



Preparare ACM
Incalzire
Presiune
Temperatura

Valori de temperatura, coduri de avarie, parametri si presiunea